

# FEMMES DE BOUE

Collectif Femmes de Boue



Visuel Affiche @Ut Barley

Écriture  
Mise en Scène  
& Avec

**Juliette Duret**  
**Coralie Emilion-Languille**  
**Armelle Gerbault**  
**Fanny Pascaud**

Création lumière  
**Moïra Dalant**

Création sonore  
**Arnaud Vernet Le Naun**  
**Thomas Ailhaud**

**UNE CRÉATION DU COLLECTIF FEMMES DE BOUE**

DURÉE : 1h30

**DE, AVEC ET MIS EN SCÈNE PAR :**

Juliette Duret (la Vierge Marie), Coralie Emilion-Languille (Médée),  
Armelle Gerbault (Lady Diana), Fanny Pascaud (Dorothee)

**CRÉATION LUMIÈRE :** Moïra Dalant

**CRÉATION SONORE :** Arnaud Vernet-Le Naun & Thomas Ailhaud

**VISUEL AFFICHE :** @ Ut Barley

## LE PITCH

« S'aimer c'est la base. C'est évident.  
Alors pourquoi ça ne descend ni dans le coeur, ni dans le corps ? »  
extrait du spectacle Femmes de boue

Et si Dorothée décidait de faire son come-back avec une émission féministe et littéraire ? « Le Cercle des influenceuses historiques » rassemble chaque semaine 3 invitées iconiques qui ont marqué l'Histoire. Ce soir, elle reçoit Médée, Lady Diana et la Vierge Marie. Des femmes, des mères, des filles, des amies avant d'être des icônes.

Cette comédie à mi-chemin entre fiction et documentaire a été créée en collectif sur la base d'interviews croisées entre les comédiennes et leurs mères, dont les voix résonnent tout au long du spectacle.

**Dorothée**



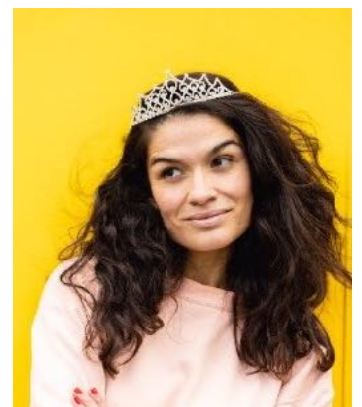
**La Vierge Marie**



**Médée**



**Lady Diana**



## NOTE D'INTENTION

« Nous ne sommes pas que nos mémoires. »

extrait du spectacle Femmes de boue

Cette pièce écrite, mise en scène et interprétée à quatre, est le fruit d'écritures au plateau, impulsées par des cercles de parole que nous avons menés alors que nous souhaitons explorer les thèmes de l'intime et du féminin. La figure maternelle nous est alors apparue comme omniprésente dans nos récits et nos lieux communs. De l'amour inconditionnel et sacrificiel, en passant par le monstre maternel dévorant et la question d'être mère (ou pas) ou de regretter de l'être devenue : les motifs de la relation mère-fille et de la transmission intergénérationnelle, comme des évidences, allaient nourrir le propos de notre création collective. Des entretiens croisés avec nos propres mères est né ce spectacle.

Quatre femmes entament un voyage dans leurs intimes et questionnent ce qu'elles ont reçu en héritage. Elles s'emparent pour cela de figures mythiques, figées dans l'image que l'on s'est faite d'elles et dont l'histoire a beaucoup été racontée par les autres et surtout, par les hommes. Dorothee, Médée, Lady Diana et la Vierge Marie sont des figures historiques, des role model populaires ou bien mythiques, comme nos mères pour nous. Que diraient-elles du monde d'aujourd'hui ? De leur condition de femmes, de filles et parfois de mères ?

Dorothee, si elle joue des codes du talk-show et de l'émission de divertissement, est bien plus féministe et intello que le souvenir cathodique édulcoré qu'elle a laissé. Lady Diana, bête de scène et femme de poigne, piétine l'image de la victime écrasée par le poids du protocole. La Vierge Marie brûle son image d'Épinal par les deux bouts, et hurle sa rage contre le patriarcat. Quant à Médée, aussi décalée que comique, elle dément le mythe de la tragédienne et de la mère infanticide.

Au cours de cette émission et de ses différentes séquences, chacune va voir ses certitudes s'ébranler. Leurs vies et questionnements se mêleront doucement aux nôtres. Une métamorphose s'opère en filigrane et à mesure que les personnages cheminent dans leurs souvenirs et dans leurs lignées, jusqu'à ce que l'on ne puisse plus distinguer le réel du fictif. Un parcours initiatique semé d'éclats de rire, d'épiphanies, d'interviews, de moments dansés, de scènes inspirées de nos vies de famille. De l'humour, du tragique et du rituel, des conflits et des révoltes pour mieux faire la paix avec soi-même, son histoire et celle des générations précédentes.

[VOIR LE TEASER DU SPECTACLE](#)



## NOTRE TERREAU

- « Quelle était l'image que tu avais de toi à 18 ans ? »
- « Est-ce que tu penses qu'être une femme t'a freinée pour faire ce que tu voulais de ta vie ? »
- « Si tu pouvais revenir en arrière, est-ce qu'il y a quelque chose que tu ferais différemment, notamment avec moi ? »

Voici certaines des questions issues du protocole d'entretien que nous avons créé et qui se trouve en libre accès sur notre site. Nous avons déroulé ce questionnaire avec nos mères lors d'une session d'interview enregistrée. Il était important pour nous qu'il ne s'agisse pas d'un dialogue mais d'une véritable opportunité pour elles de se raconter, sans être interrompues, pour laisser des associations libres se faire, au fil de l'eau. Pour favoriser l'introspection et le retour sur soi, certaines ont choisi de ne pas se regarder dans les yeux ou de les fermer, de marcher ou même de faire l'interview à distance, faisant de ce moment un instant suspendu et privilégié. En retour, nos mères ont ensuite pu nous poser ces mêmes questions dans un format adapté, lors d'une autre session, après avoir digéré cette première expérience. Aujourd'hui, nous nous proposons d'accompagner toutes les personnes qui souhaiteraient entamer la même démarche que nous.

### DÉCOUVRIR LE PROTOCOLE D'INTERVIEW



© Raphaël Liot

## ACTIONS CULTURELLES AUTOUR DE LA PIÈCE

Relier les vivants

- Cercles de parole et ateliers au long cours
- Podcast - En Ehpad, hôpitaux, associations, lycées, écoles...
- Ateliers transgénérationnels - En hôpitaux, associations, lycées, écoles...

# LES RETOURS DU PUBLIC

“

## Excellentissime !

Pièce de très grande qualité, à la fois drôle et émouvante, avec 4 actrices et autrices qui dégagent une énergie folle. L'écriture est tranchante, touchante et juste. Le message est clair et piquant. La mise en scène parfaite. En tant qu'homme on en ressort plus modeste, humble et grandi. En conclusion, cette pièce devrait être d'utilité publique ! MILLE MERCI

”

“

## D'utilité publique !

Bravo à ces 4 comédiennes pour ce spectacle bouleversant. Le texte est touchant, criant de vérité et nécessaire. Il doit être entendu, lu, étudié au lycée. La mise en scène est intelligente, drôle, originale. La performance de ces 4 femmes est bluffante. Merci et longue vie à ce spectacle. P.S J'ai très envie de me prêter à l'exercice de l'interview avec ma mère.

”

“

## Incroyable !

Excellent spectacle, j'y suis allée avec ma fille de 14 ans et on a passé un incroyable moment. Des scènes de vie que l'on a toutes et tous vécu. Ces femmes symboles qui ont marqué des générations. Je vous recommande vivement ce spectacle.

”

“

## Magnifique, riche & intense

Une magnifique pièce qui parle de la vie des femmes ! Très bien écrite, très bien mis en scène et jouée merveilleusement bien. Foncez ! On apprend plein de choses, on rit, on pleure !  
Bravo !!!!

”

“

## Un voyage transgénérationnel

Spectacle très inspiré mettant en scène des parcours de femmes au travers d'un fil transgénérationnel qui lève le secret familial et tisse une intimité de récit et de condition féminine entre mère et fille.

”

“

## Très belle performance

Beaucoup d'énergie, de complicité, d'écoute, et de beaux morceaux de justesse qui touchent au cœur.

”

“

## Une merveille !

Un moment suspendu de magnifique 😊  
Merveille d'écriture  
Merveille de mise en scène  
Merveilles de comédiennes  
Merci pour ces instants délicieux.

”

“

## Un spectacle qui vous fera frissonner !

Beaucoup d'émotions nous parcourent pendant ce spectacle ! Les 4 comédiennes se sont livrées à un fascinant exercice sur les liens transgénérationnels. Une mise en scène moderne, dynamique et surprenante !  
Bravo mesdames : une performance exceptionnelle !

”

“

## Magnifique

Spectacle touchant et poignant qui fait écho à nos histoires si différentes et pourtant si communes et liées ensemble. Juste et puissant. L'histoire d'un héritage que l'on devrait raconter plus souvent.

”

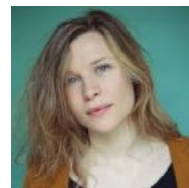
[+ DE RETOURS SPECTATEUR·ICES](#)

# LE COLLECTIF

Femmes de boue est un collectif implanté à Bordeaux, de quatre femmes qui ont décidé de s'allier pour créer des espaces de recherches et de dialogues transgénérationnels. L'essence de leur travail est de s'interroger sur la mémoire, qu'elle soit collective ou individuelle.

## JULIETTE DURET

Juliette, fille de Mado, est comédienne et metteuse en scène. Elle danse, écrit, parfois elle chante. Elle travaille avec Frédéric Béliet-Garcia, Margaux Conduzorgues, David Géry, Marine Bellier-Dézert, Roland Timsit, Anne De Broca, Maud Chappaz, David Ajchenbaum, Julie Peigné, Maya Ernest, Mathieu Vade pied, Olivier Nakache, Eric Toledano...



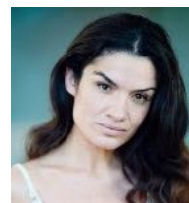
## CORALIE EMILION-LANGUILLE



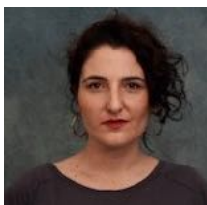
Coralie, fille de Yolande, mère de Gaspard, est comédienne, metteuse en scène et plasticienne. Elle danse, écrit et travaille avec Lucien Jean-Baptiste, Bouziane Bouteldja, Jimmy Laporal-Trésor, Anne Consigny, Vincent Trisolini, Nolwenn Letanoux, Maïa Brami, Charif Ghattas, Brigitte Barbier, Marion Aubert, Solenn Denis, Aurélie Van Dan Daele...

## ARMELLE GERBAULT

Armelle, fille de Michèle, commence la danse classique à l'âge de 4 ans. Médaillée d'or du Conservatoire de Versailles, elle est comédienne, danseuse, chorégraphe et styliste. Elle travaille avec Kamel Ouali, Nicolas Briançon, Bruno Chiche, Jean Michel Ribes, Alex Lutz, Bruno Sanchez, Sophie Marceau...



## FANNY PASCAUD



Fanny, fille de Mireille, est comédienne, improvisatrice, spécialisée dans le théâtre immersif. Elle chante, danse, écrit et met en scène. Elle travaille avec Big Drama, Robert Castle, Alejandra Orozco, Simón Hanukaí, Emmanuel Blanchard, Paolo Barzman, Stéphane Kappes, Lyèce Boukhitine, Hervé Brami, Liliane Rovère, Bruno Lochet, Melha Bedia...

# COÛT DE CESSION

4000€

## CONTACT

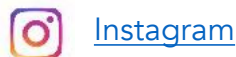
[femmesdeboue@gmail.com](mailto:femmesdeboue@gmail.com)

06.38.64.81.63

## SITE WEB

[www.femmesdeboue.com](http://www.femmesdeboue.com)

## NOUS SUIVRE



## NOS PARTENAIRES



CHAMP LIBRE



La compagnie de théâtre qui multiplie les chances!